

服装制版师（裁剪服装制版）（三级）操作技能考核 模拟试题单

准考证号：

试题代码： 1.1.1

试题名称：平面制版-产品款式分析-01（无领旗袍）

考核时间： 30 min

1. 背景资料

根据给定的服装平面款式正、背图进行产品款式分析。



正

背

2. 试题要求

- (1) 用文字描述给定款式图的款式造型特点（面料、门襟、前片分割、后开衩）。
- (2) 根据给定款式制定成衣规格尺寸（165/84A）。

服装制版师（裁剪服装制版）（三级）操作技能考核 模拟试题单

准考证号：

试题代码： 1.2.1

试题名称：平面制版-样板绘制-01（无领旗袍）

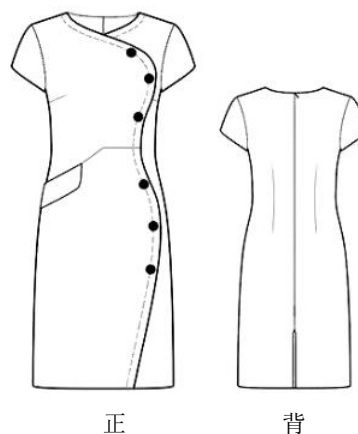
考核时间： 100 min

1. 场地设备要求

- (1) 操作工位面积不小于 2 m²，且有良好的照明设施；
- (2) 工位中有打版桌、凳子等设施；
- (3) 考生自备平面制版工具。

2. 工作任务

- (1) 根据给定的服装平面款式正、背图和试题 1.1.1 中制定的规格尺寸绘制 1:1 服装结构图；
- (2) 绘制前片面样板（含袋盖）；
- (3) 在样板中标注规定的文字、符号、标记等；
- (4) 考核完毕提交 1:1 服装结构图及相应的面样板。



3. 技能要求

- (1) 具有服装款式图审视和分析的能力；
- (2) 掌握服装平面制版的基本技能；
- (3) 掌握服装衣片面样板制作的能力；
- (4) 操作过程行为规范，安全使用设备。

4. 质量指标

- (1) 卷面整洁、美观，无污渍，无破损；
- (2) 样板结构设计合理，制图准确；
- (3) 制图结构线条清晰、光滑、圆顺；
- (4) 样板标注齐全、正确。

服装制版师（裁剪服装制版）（三级）操作技能考核

模拟试题单

准考证号：

试题代码： 1.3.1

试题名称：平面制版-系列样板制作-01（无领旗袍）

考核时间： 50 min

1. 场地设备要求

- （1）操作工位面积不小于 2 m²，且有良好的照明设施；
- （2）工位中有打版桌、凳子等设施；
- （3）考生自备平面制版工具。

2. 工作任务

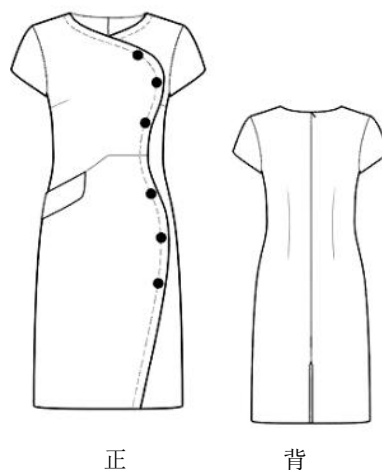
- （1）根据给定的服装平面款式正、背图和试题 1.2.1 中绘制的 1:1 服装结构图，设定主要部位的档差；
- （2）根据以上档差，作出大一号和小一号的后片样板叠形图；
- （3）在样板中标注必要的文字、符号、标记等标注；
- （4）考核完毕提交系列样板叠形图。

3. 技能要求

- （1）具有设定服装主要部位档差的能力；
- （2）掌握根据档差绘制服装系列样板叠形图的技能；
- （3）操作过程行为规范，安全使用设备。

4. 质量指标

- （1）卷面整洁、美观，无污渍，无破损；
- （2）推挡档差分配合理，各档样板主要规格尺寸符合要求，制图准确；
- （3）制图结构线条清晰、光滑、圆顺；
- （4）样板标注齐全、正确。



服装制版师（裁剪服装制版）（三级）操作技能考核 答题卷答案

准考证号：

试题代码： 1.1.1

试题名称：平面制版-产品款式分析-01（无领旗袍）

考核时间： 30min

产品款式分析：

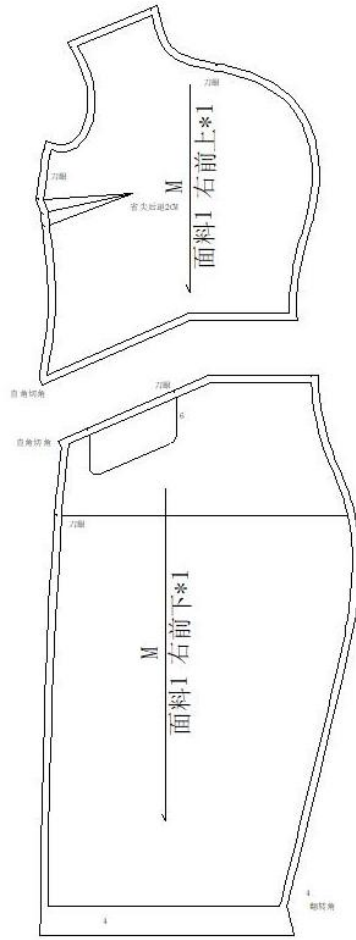
（1）用文字描述给定款式图的款式造型特点

1. 面料：宜采用全棉或棉真丝面料制作，款式休闲，造型美观。
2. 门襟：设计款曲线门襟，门襟压线 3CM 宽，要求补课接线。
3. 前片分割：右前片不规则分割，分割线体现建筑类美感。
4. 后开衩：后开衩高 25CM，左边盖右边。

（2）根据给定款式制定成衣规格尺寸（165/84A）。

部位	前衣长	胸围	腰围	肩宽
尺寸（cm）	110	92	78	39

部位	袖长	袖口围	领宽	后衩高	袋盖宽*高
尺寸（cm）	12	30	17	25	15*6



服装制版师（裁剪服装制版）（三级）操作技能考核 答题卷答案

准考证号：

试题代码： 1.3.1

试题名称：平面制版-系列样板制作-01（无领旗袍）

考核时间： 50min

系列样板制作：

（1）根据给定的服装平面款式正、背图和试题 1.2.1 中绘制的 1:1 服装结构图，设定主要部位的档差；

部位	衣长	胸围	腰围	肩宽	袖长	袖口围
档差 (cm)	2	4	4	1.2	1	1

（2）根据以上档差，作出大一号和小一号的后片样板叠形图；

（3）在样板中标注必要的文字、符号、标记等标注；

（4）考核完毕提交系列样板叠形图。

